

THE ENGLISH CHANNEL

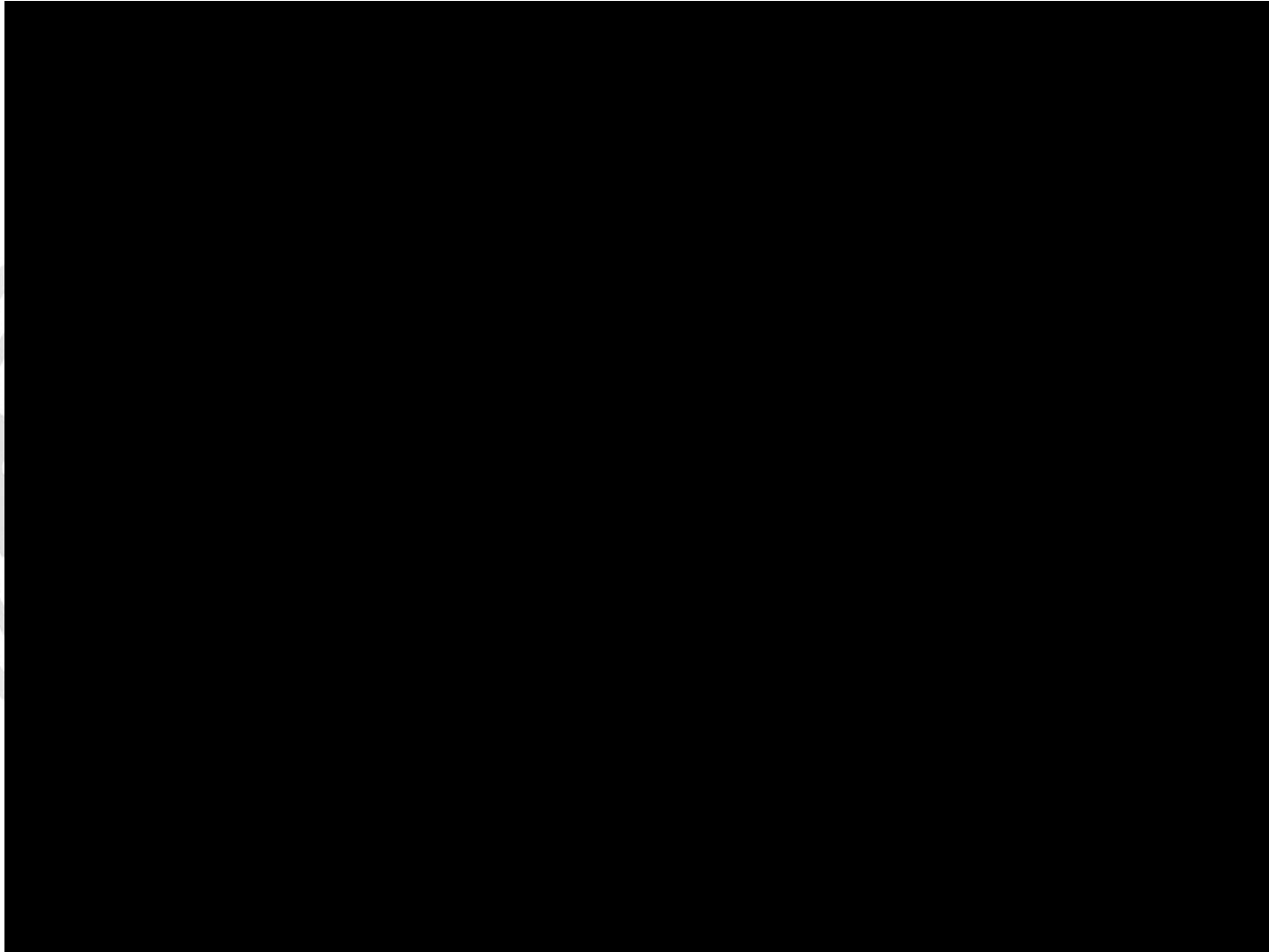
one
ecosystem two
projects



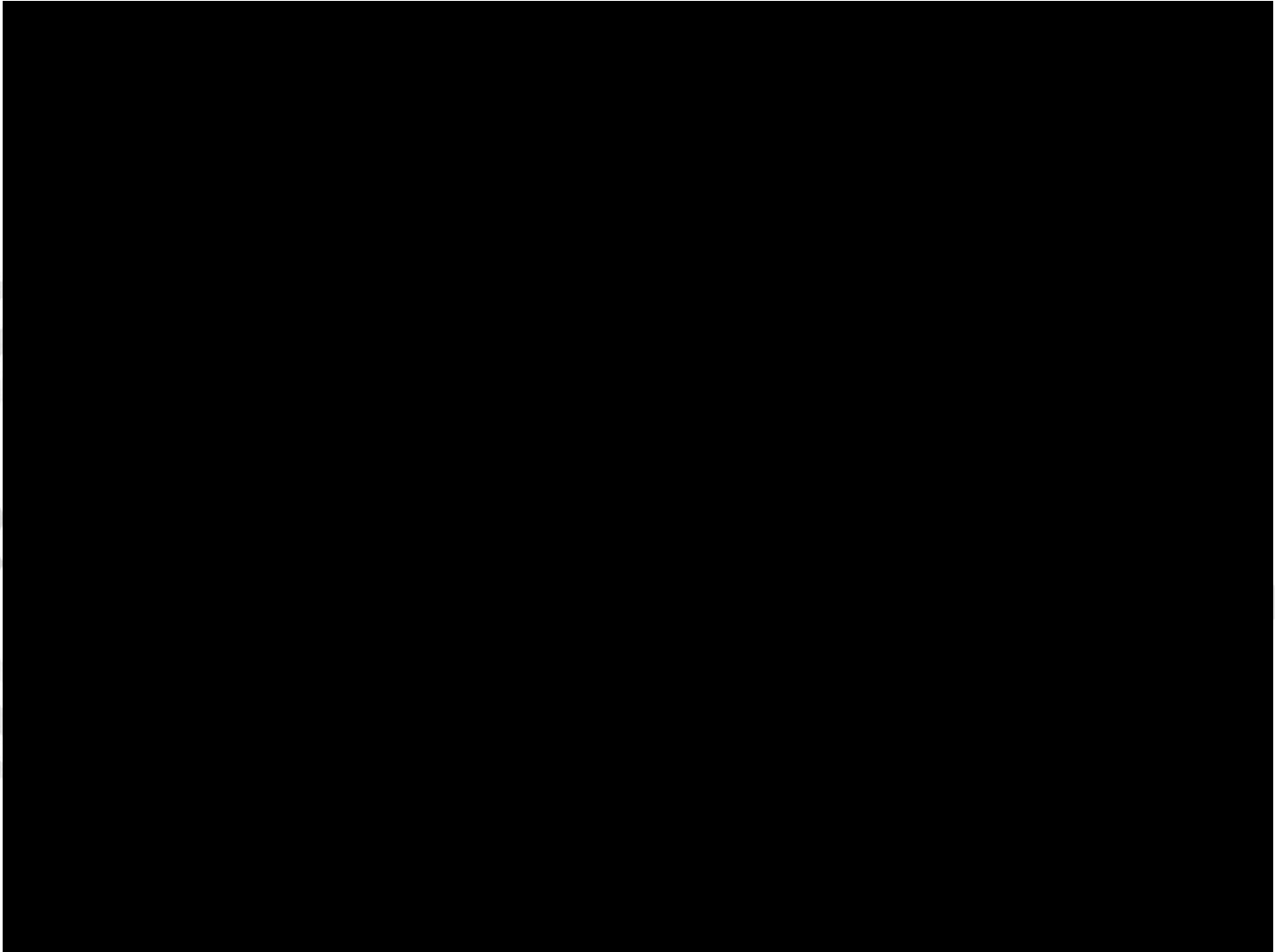
PANACHE key results

FINAL CONFERENCE - MARCH 17th-18th 2015 - TORQUAY

Projet PANACHE



Projet PANACHE



Project PANACHE

Programme INTERREG France (Manche) – Angleterre



Achieve a better protection and management of the marine environment through the development of a more coherent approach of marine protected areas in the Channel



Site d'importance communautaire/
Site of Community Importance

UNITED KINGDOM

Site of Special Scientific Interest

Marine Conservation Zone

Parc naturel marin

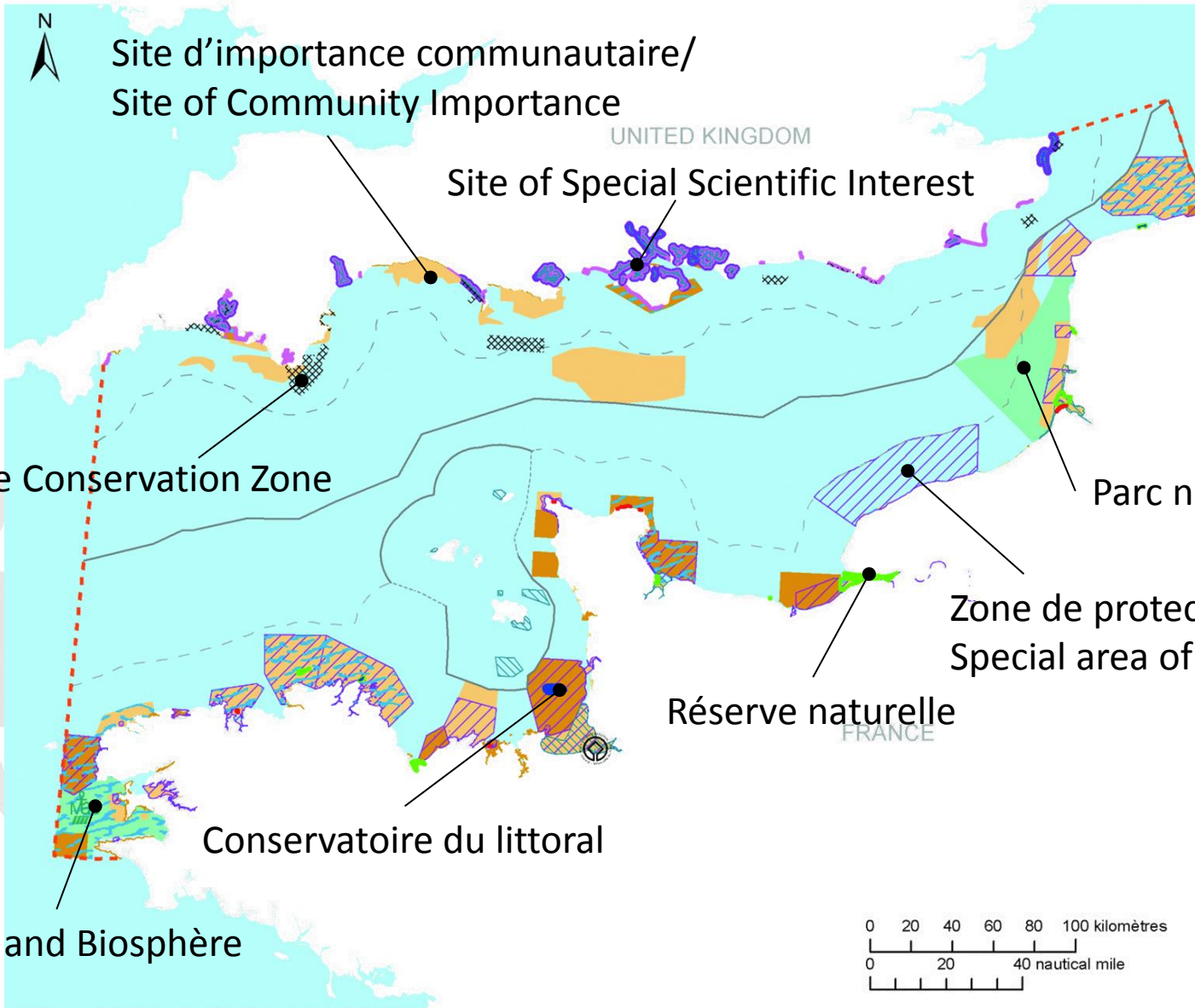
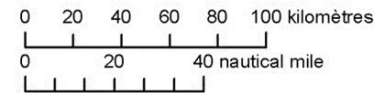
Zone de protection spéciale/
Special area of conservation

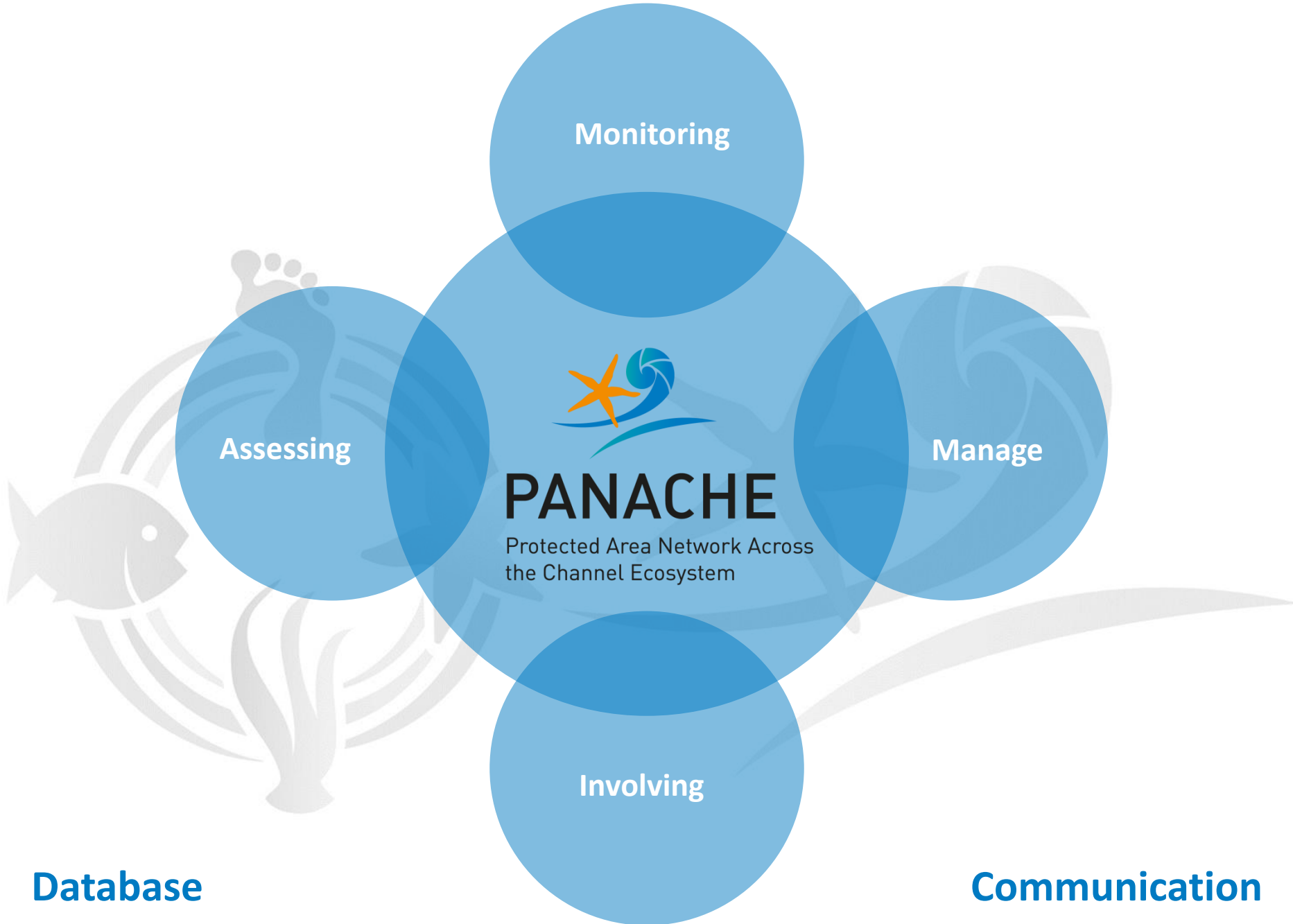
Réserve naturelle

FRANCE

Conservatoire du littoral

Man and Biosphère





Monitoring

Assessing

Manage

Involving

PANACHE

Protected Area Network Across
the Channel Ecosystem

Database

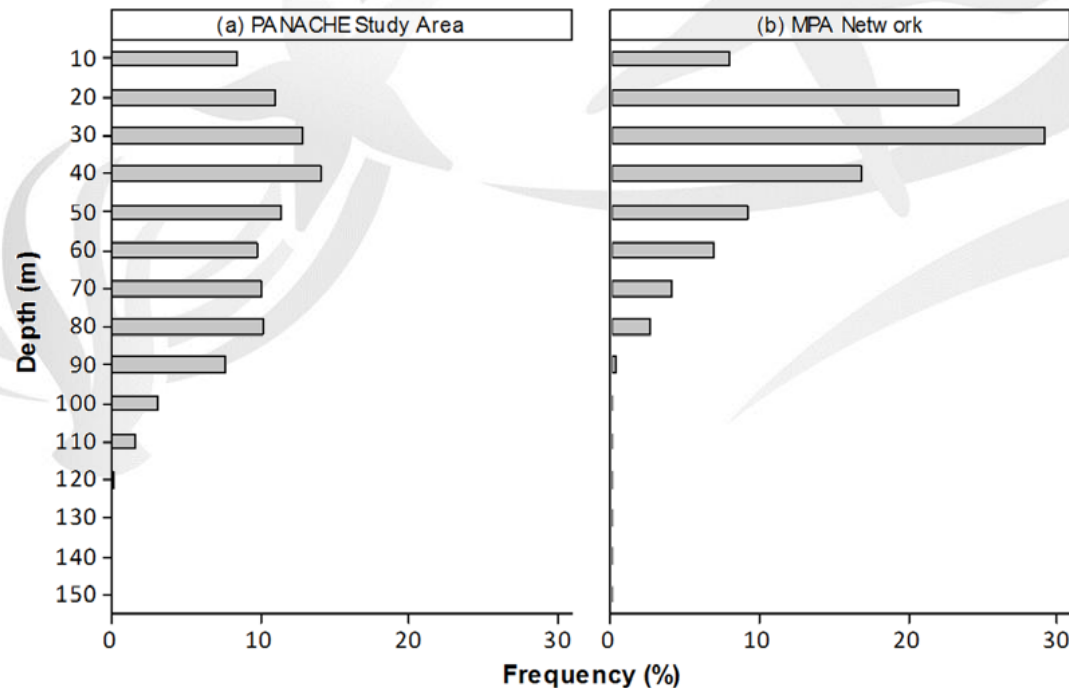
Communication

Cohérence écologique

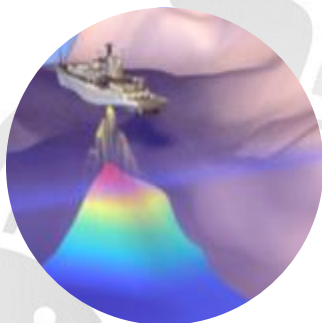
- ★ Variété importante de types, pour des objectifs différents
- 🌿 10% des eaux anglaises, 3% des eaux anglo-normandes, 31% des eaux françaises et 20% de la zone d'étude
- Croissance rapide du nombre d'AMP
- Différence d'application des Directives Oiseaux et Habitats des deux côtés de la Manche
- « Manque » au niveau des îles anglo-normandes

Cohérence écologique

- ★ Manque de représentativité des zones les plus profondes
- 👣 Connectivité trans-Manche faible
- 🐟 Manque de prise en compte des espèces mobiles
- ★ Besoin d'une plus grande cohérence au niveau de la gestion



Suivi



Sonar
Multifaisceaux



Caméra tractée

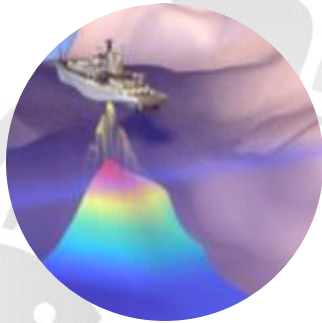


Observatoire
oiseaux

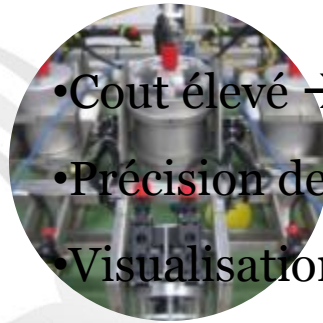


Suivi socio-
économique

Suivi



Sonar
Multifaisceaux



Caméra tractée

- Cout élevé → nécessité de partager les campagnes
- Précision des observations
- Visualisation à des fins de communication

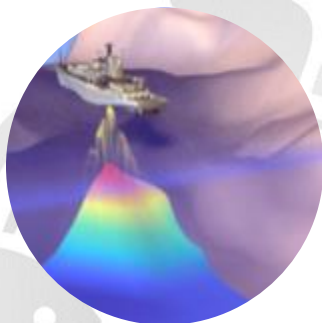


Observatoire
oiseaux



Suivi socio-
économique

Suivi



Sonar
Multifaisceaux



Caméra tractée

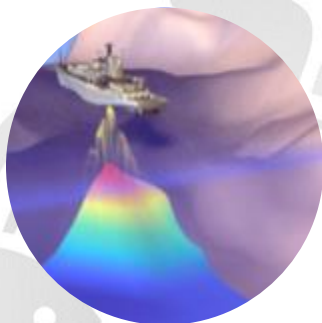


Observatoire
oiseaux



Suivi socio-
économique

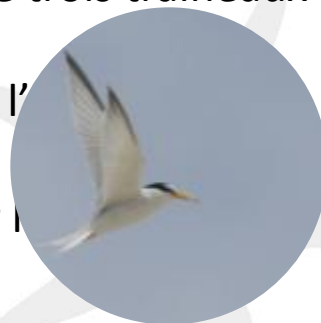
Suivi



Sonar
Multifaisceaux



Caméra tractée



Observatoire
oiseaux

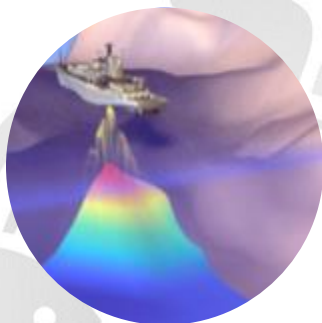


Suivi socio-
économique

• Comparaison de trois tranneaux différents:

- Poids
- Qualité de l'
- Stabilité
- Impact sur l'
- ...

Suivi



Sonar
Multifaisceaux



Caméra tractée



Observatoire
oiseaux

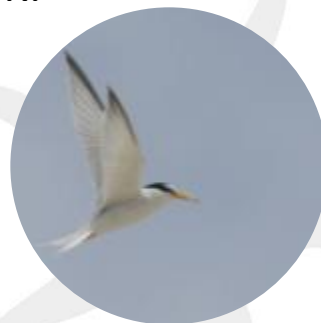


Suivi socio-
économique

Suivi

• Suivi différentes espèces oiseaux FR et UK:

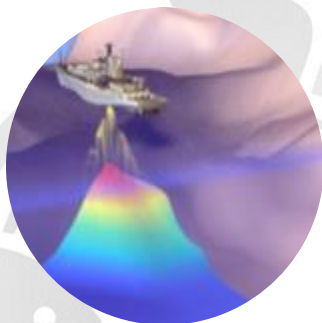
- Grèbes et plongeurs
- Guillemots
- Mouettes tridactyles
- Cormorans
- Sternes



Entité géographique	Types d'AMP françaises	Plongeur arctique	Plongeur imbrin	Plongeur catmarin	Grèbe huppé	Grèbe jougris	Grèbe esclavon	Grèbe cou noir
Comptage échantillonné SRM Manche Mer du Nord	compris dans ZPS	54,4%	76,2%	61,2%	82,7%	0,0%	36,0%	71,4%
	compris dans RN	0,0%	0,0%	15,4%	22,6%	0,0%	2,6%	2,7%

Suivi socio-économique

Suivi



Sonar
Multifaisceaux



Caméra tractée



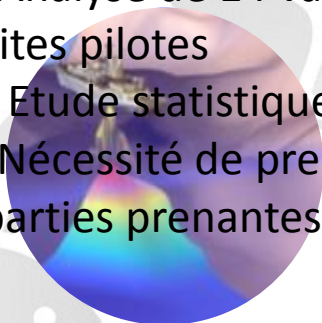
Observatoire
oiseaux



Suivi socio-
économique

Suivi

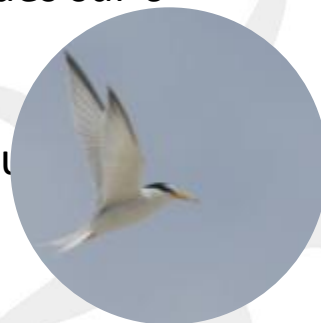
- Analyse de 14 variables socio-économiques sur 6 sites pilotes
- Etude statistique avant/après
- Nécessité de prendre en compte l'effet sur parties prenantes spécifiques



Sonar
Multifaisceaux



Caméra tractée



Observatoire
oiseaux



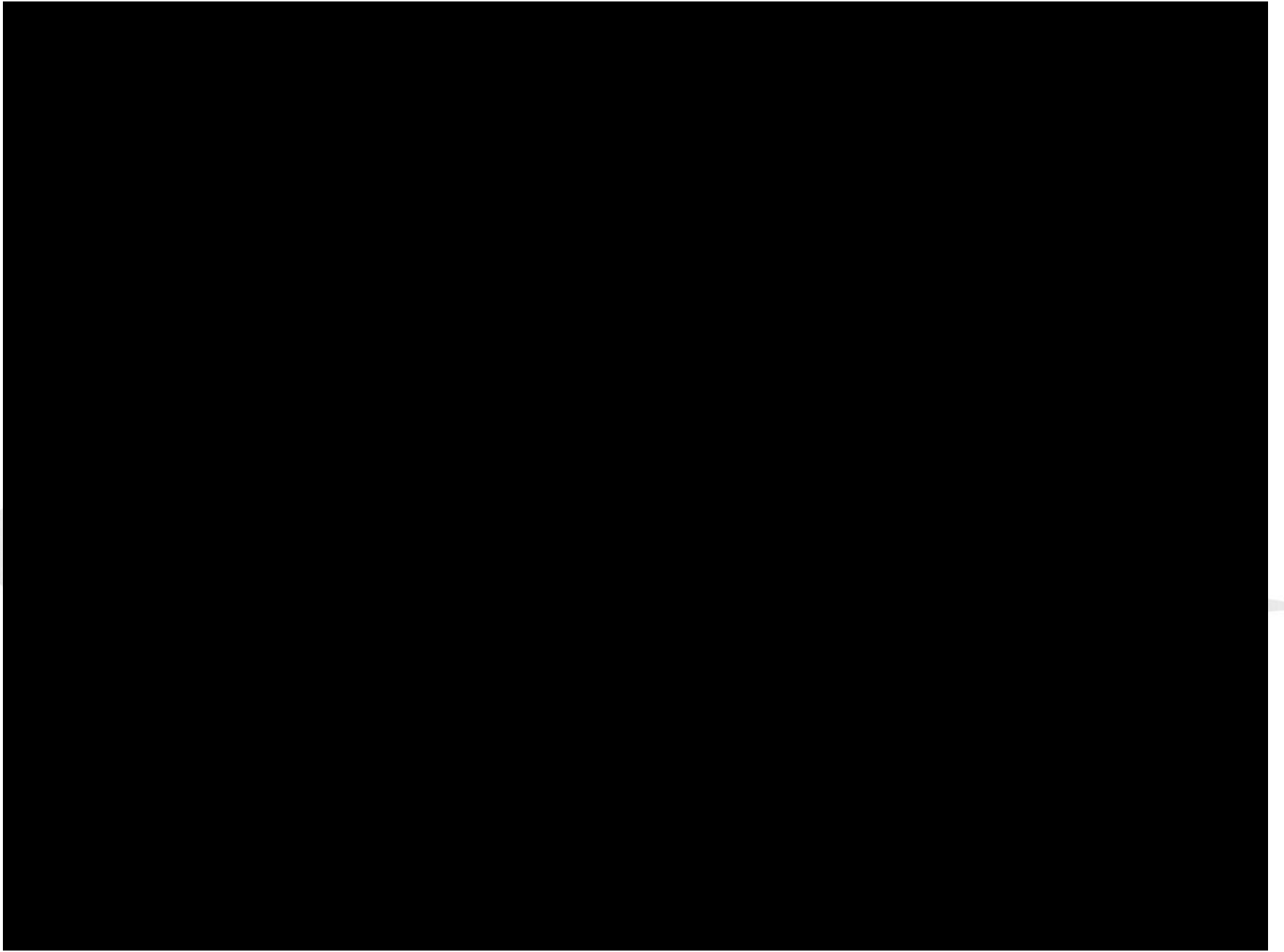
Suivi socio-
économique

Gestion des AMPs

- ✧ « Expérimentations »: Qu'est ce qu'une « good practice »
- 🌱 Développement de repères communes pour la rédaction de documents de gestion
- ✧ Recommandations pour la prise en compte d'espèces mobiles
- 👣 Développement d'outils pour la protection des oiseaux
- 🐟 Importance de l'implication des professionnels
- Utilité de la notion de « risque » et d'indicateurs

Sensibilisation et sciences participatives

- ✧ 119 événements de sensibilisation et plus de 13 000 personnes touchées
- 🌿 35 formations et 371 plongeurs formés
- ✧ 470 plongées de SP
- 👣 38 formations et 553 personnes formées sur le littoral
- 🐟 Plus de 210 suivis sur le littoral avec le public
- Nombreux outils développés





PANACHE

Protected Area Network Across
the Channel Ecosystem



Hampshire & Isle of Wight
Wildlife Trust
Protecting wildlife. Inspiring people.



LIVE
SUSTAINABLY
WITH
PLYMOUTH
UNIVERSITY
MARINE INSTITUTE



**MARINE &
COASTAL POLICY
WITH
PLYMOUTH
UNIVERSITY**

PML | Plymouth Marine
Laboratory



Les projets VALMER et PANACHE ont été sélectionnés par le programme européen de coopération transfrontalière INTERREG IV A France (Manche) – Angleterre co-financé par le FEDER.



PANACHE

Protected Area Network Across
the Channel Ecosystem



Cornwall



www.dunkerque-port.fr
facebook.com/dunkerqueport

Hampshire & Isle of Wight
Wildlife Trust

Protecting wildlife. Inspiring people.



LIVE
SUSTAINABLY
WITH
PLYMOUTH
UNIVERSITY
MARINE INSTITUTE



**MARINE &
COASTAL POLICY
WITH
PLYMOUTH
UNIVERSITY**

PML | Plymouth Marine
Laboratory



The VALMER and PANACHE projects were selected under the European cross-border cooperation programme INTERREG IV A France (Channel) - England, co-funded by the ERDF.