

# Les services de production halieutique dans le golfe normand-breton

**Eric FOUCHER**

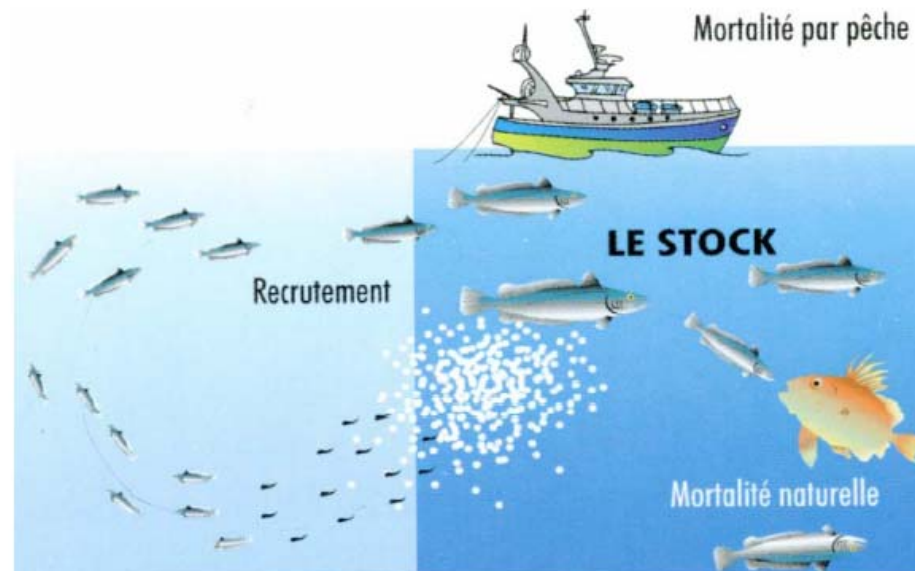
Laboratoire Ressources Halieutiques de Port-en-Bessin  
Ifremer



# Notions de stocks et de pêcheries

## Qu'est-ce qu'un stock exploitable ?

- Animaux (poissons, mollusques, crustacés) accessibles (ou exploitables) à la pêche dans une zone donnée
- Sauvage, mouvant, invisible .... et **PAS** illimité!

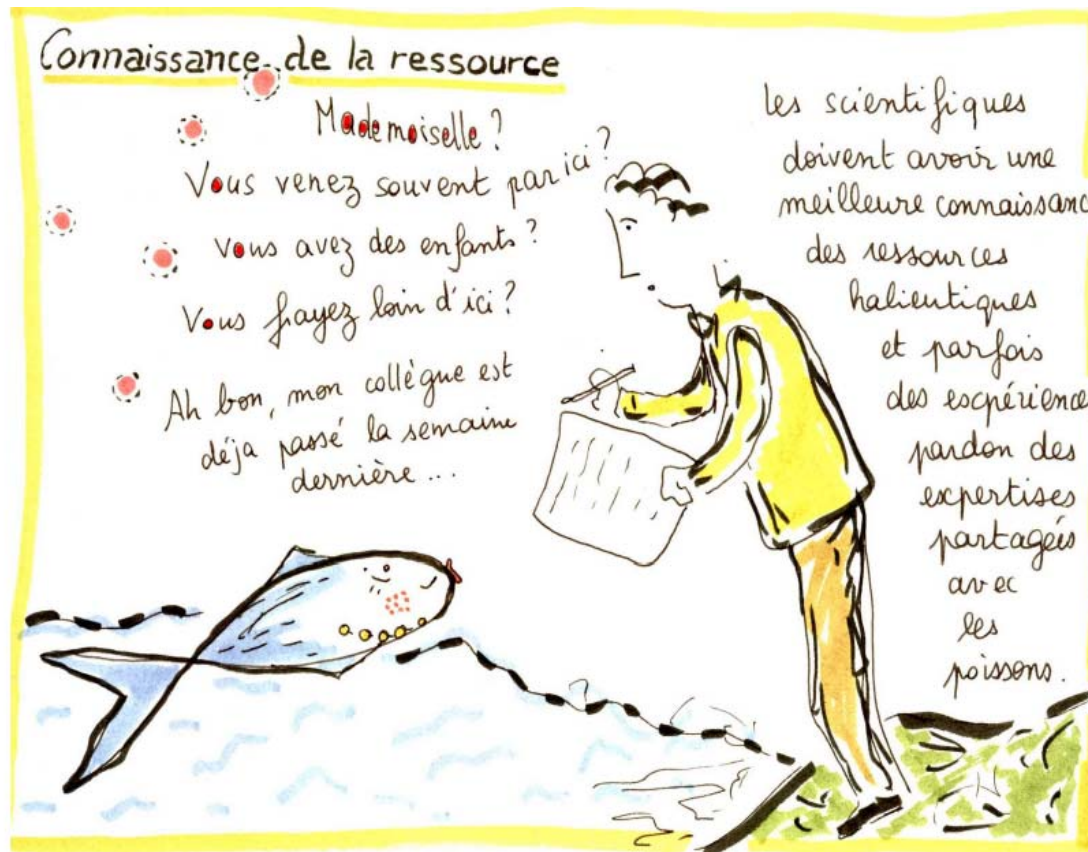


# Pourquoi gérer les pêcheries ?

- **Un patrimoine commun**
  - A qui appartient un poisson ?
  - Une interdépendance entre pêcheurs ... d'où une responsabilité collective
  - Des mesures de gestion pour régler l'usage des techniques et engins utilisés pour la capture du poisson
- **Qui sont les gestionnaires ?**
- **La contribution des scientifiques = indicateurs et diagnostics**



# Quelles connaissances?



Source : [http://ec.europa.eu/fisheries/reform/docs/o2\\_fr.pdf](http://ec.europa.eu/fisheries/reform/docs/o2_fr.pdf)



# Les sources de données

- **Données issues des campagnes océanographiques**
  - Indices d'abondance par espèce, par âge, par secteur
- **Données issues des flux déclaratifs** (log-books, fiches de pêche, criée ...)
  - Effort de pêche et production
- **Données issues d'enquêtes auprès des professionnels**
  - Activité de tous les navires ⇨ calendrier annuel des métiers (engin x espèce cible). Ces données complètent les statistiques officielles
  - Observations à bord des navires de pêche
- **Enquêtes économiques** (panel de navires représentatifs)



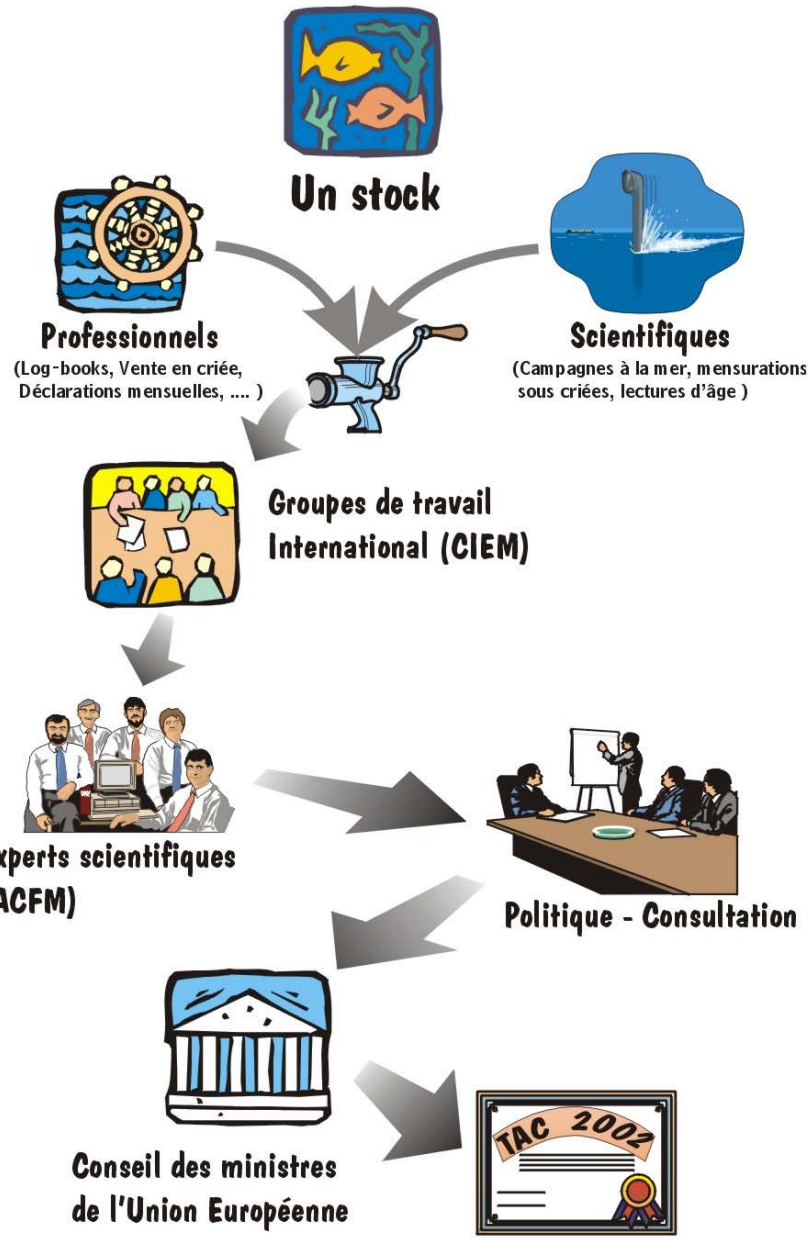


# DÉTERMINATION DES QUOTAS COMMENT ÇA MARCHE ?



2000  
2001  
2001  
2001

**DONNEES**  
**DIAGNOSTIC**  
**AVIS**  
**DECISION**



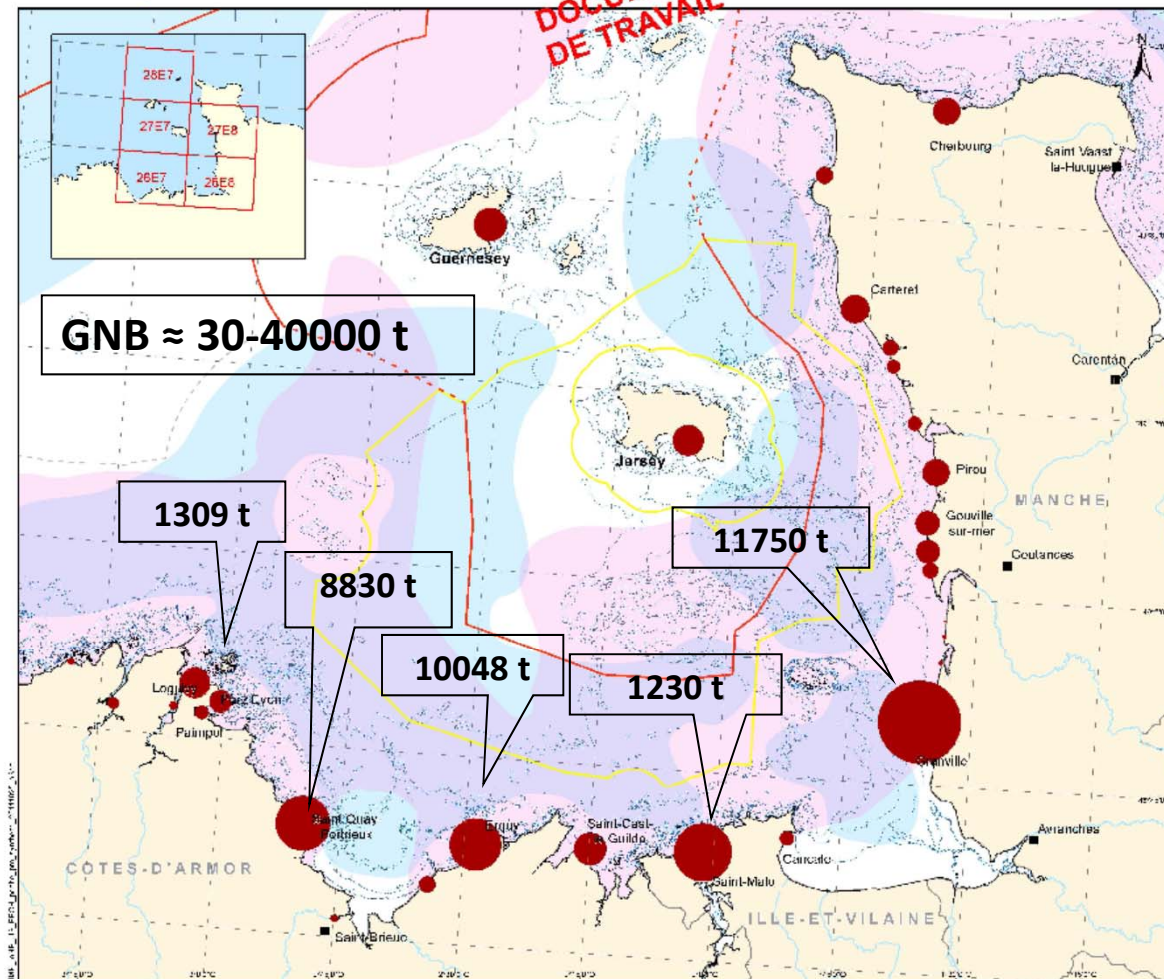
# Quelques éléments clés concernant la pêche maritime dans le GNB



**GOLFE NORMAND BRETON**  
Pêche professionnelle

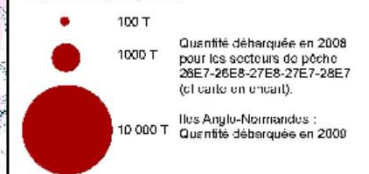
**DOCUMENT DE TRAVAIL**

EDITEE LE : 25/10/2011

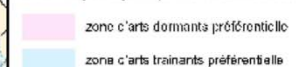


**Quantité débarquée par port de débarquement en tonnes**

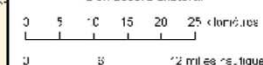
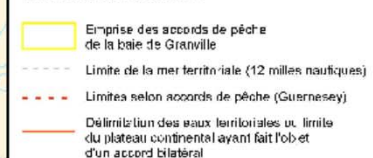
Données MAREAS (journaux de bord et fiches de pêche) - sources DPMA, données déclaratives générales par l'Inventaire des Systèmes d'Informations Halieutiques. Îles anglo-normandes : sources State of Jersey 2010 et State of Guernesey 2010.



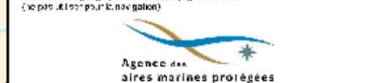
**Métiers pratiqués préférentiellement**



**Délimitations maritimes**



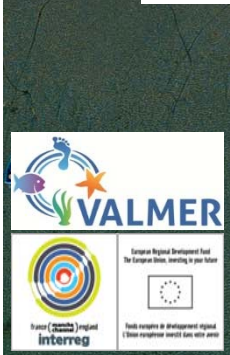
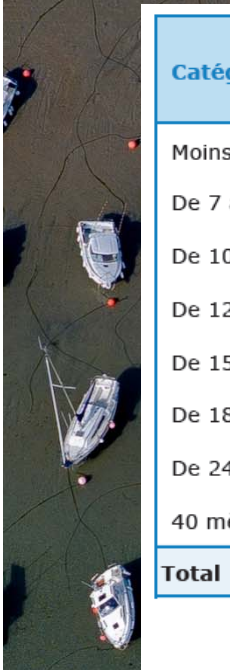
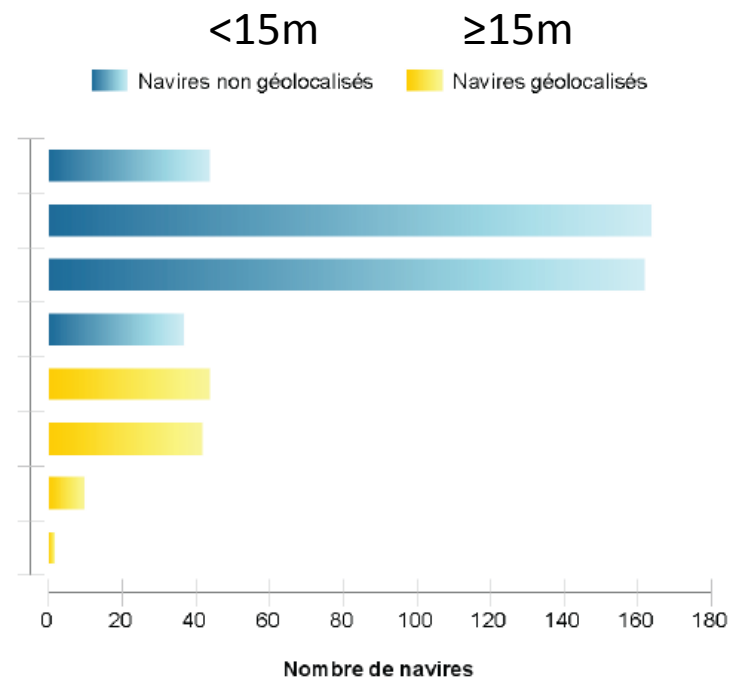
Sources des données :  
Quantité débarquée par port de débarquement en tonnes : Données MAREAS, journaux de bord et fiches de pêche - sources DPMA, données déclaratives générales par l'Inventaire des Systèmes d'Informations Halieutiques et les anglo-normandes - sources State of Jersey 2010 et State of Guernesey 2010.  
Zones de pêche : données de l'Inventaire des Systèmes d'Informations Halieutiques.  
Accords de pêche : sources de l'Inventaire des Systèmes d'Informations Halieutiques.  
Délimitation des eaux territoriales ou limite du plateau continental : données de l'Inventaire des Systèmes d'Informations Halieutiques.  
Toutes les données sont issues de sources officielles et sont à jour au 25/10/2011.  
L'Agence des Aires Marines Protégées est financée par le Ministère de l'Écologie, du Développement Durable et de l'Énergie.  
Tous droits réservés. Toute réimpression ou utilisation non autorisée sans la permission écrite de l'Agence des Aires Marines Protégées est formellement interdite.



# Quelques éléments clés concernant la pêche maritime dans le GNB

## Tailles des navires dans le GNB

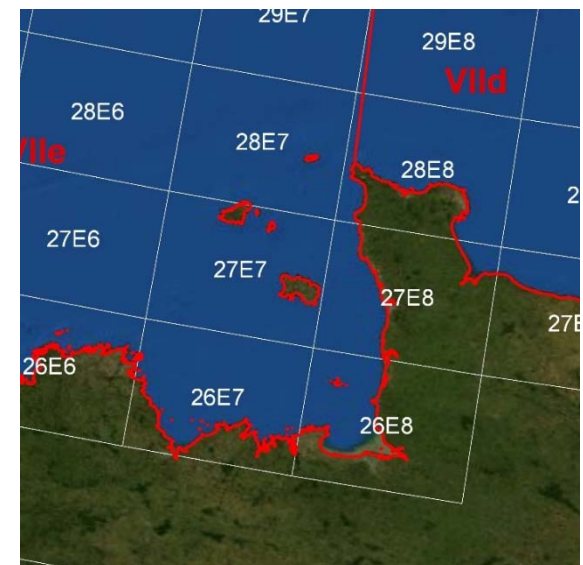
Catégorie de longueur	Navires non géolocalisés		Navires géolocalisés		Total
Moins de 7 mètres	44	100%	0	0%	44
De 7 à 10 mètres	164	100%	0	0%	164
De 10 à 12 mètres	162	100%	0	0%	162
De 12 à 15 mètres	37	100%	0	0%	37
De 15 à 18 mètres	0	0%	44	100%	44
De 18 à 24 mètres	0	0%	42	100%	42
De 24 à 40 mètres	0	0%	10	100%	10
40 mètres et plus	0	0%	2	100%	2
<b>Total</b>	<b>407</b>	<b>81%</b>	<b>98</b>	<b>19%</b>	<b>505</b>





# Quelles questions et quelle méthode pour ValMER?

- Objectif : quantifier les B&S potentiels rendus par les ressources halieutiques du GNB dans une situation de MSY
- Méthode :
  - Choix des espèces retenues
  - Constitution de séries chronologiques de captures/débarquements dans le GNB (5 rectangles stat ICES)
  - Utilisation de modèles de type DLS pour l'estimation des MSY (ex: DCAC)





# Où en est-on?

- Sortie d'une fiche SIH pour 2011

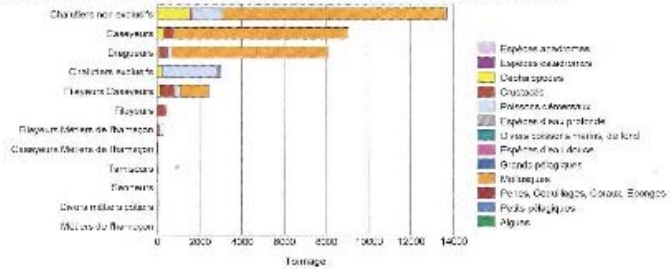
État des activités de pêche professionnelle artisanale

2011



## 10.1.2 Production en volume par groupe d'espèces et par flottille

Le graphique suivant présente la production en volume réalisée sur la zone, par flottille et par groupe d'espèces.



## 10.1.3 Production des 20 espèces principales en volume

Le tableau suivant présente les 20 principales espèces capturées dans la zone en volume. Les espèces sont classées par ordre décroissant.

1	Espèce	11	Espèce
1	Bucchin	11	Emissoles
2	Coquille St-Jacques	12	Praine commune
3	Pétoncles	13	Tourteau
4	Amiante	14	Tasseau commun
5	Sèches	15	Sole commune
6	Araignée européenne	16	Homard européen
7	Dorade grise	17	Colmers, Encornets
8	Rousselles	18	Reies
9	Grandins	19	Bers
10	Palourde rose	20	Congres

Le tableau suivant présente la production des 20 espèces principales en volume capturées dans la zone. Les espèces pêchées par moins de 4 navires sont regroupées dans la catégorie "autres espèces".

Espèce	Navires non géolocalisés		Navires géolocalisés		Total				
	Navires	Tonnage (T)	Navires	Tonnage (T)	Tonnage (T)				
Bucchin	10	427	37%		10 427	28%			
Coquille St-Jacques	9	057	32%	1	098	11%			
Pétoncles	32	<1%	3	142	32%	3 178	8%		
Amiante	2	445	9%	562	6%	1 004	3%		
Sèches	1	542	5%	722	7%	2 264	6%		
Araignée européenne	1	216	4%	497	5%	1 713	5%		
Dorade grise	37	<1%	1	436	15%	1 432	4%		
Rousselles	355	<1%	711	2%	566	1%			
Grandins	62	<1%	353	4%	415	1%			
Palourde rose	464	<1%			464	1%			
Emissoles	191	<1%	202	2%	393	1%			
Praine commune	154	<1%	166	2%	361	<1%			
Tourteau	214	<1%	87	<1%	301	<1%			
Tasseau commun	55	<1%	188	2%	243	<1%			
Sole commune	167	<1%	66	<1%	233	<1%			
Homard européen	219	<1%	11	<1%	230	<1%			
Colmers, Encornets	103	<1%	125	1%	228	<1%			
Reies	102	<1%	95	<1%	197	<1%			
Bers	70	<1%	110	1%	180	<1%			
Congres	105	<1%	61	<1%	166	<1%			
Autres espèces	1	050	4%	656	7%	1 706	5%		
<b>Total (toutes espèces confondues)</b>	<b>28</b>	<b>038</b>	<b>74%</b>	<b>9</b>	<b>769</b>	<b>26%</b>	<b>37</b>	<b>807</b>	<b>100%</b>

Version provisoire - fiche non validée - Ne pas diffuser largement

Zone : Etude1\_ Normand-Breton

Ces données agrégées sont susceptibles d'être révisées ultérieurement

Convention DIRM AAMP-Itcomar, Avril 2012 - 12 -

# Où en est-on?

- Quelles espèces retenues?
  - Espèces d'intérêt économique majeur : CSJ, bulot, seiche, homard, araignée, sole et pétoncle vanneau (7 espèces pour 75% débarquements en tonnage, 74% en valeur)
  - Espèces « patrimoniales ou typiques »: Dorade grise, bar, praire et raies (4 espèces pour 6% débarquements en tonnage, 9% en valeur)
  - Soient : 11 espèces (ou groupes d'espèces) pour 81% (tonnes) et 83% (€)
- Premiers tests avec DCAC en cours

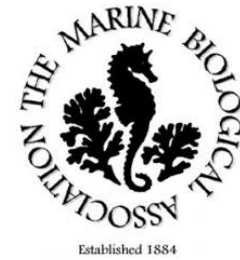




**Merci de votre attention**



Séminaire VALMER - 15 novembre 2013



Séminaire VALMER - 15 novembre 2013