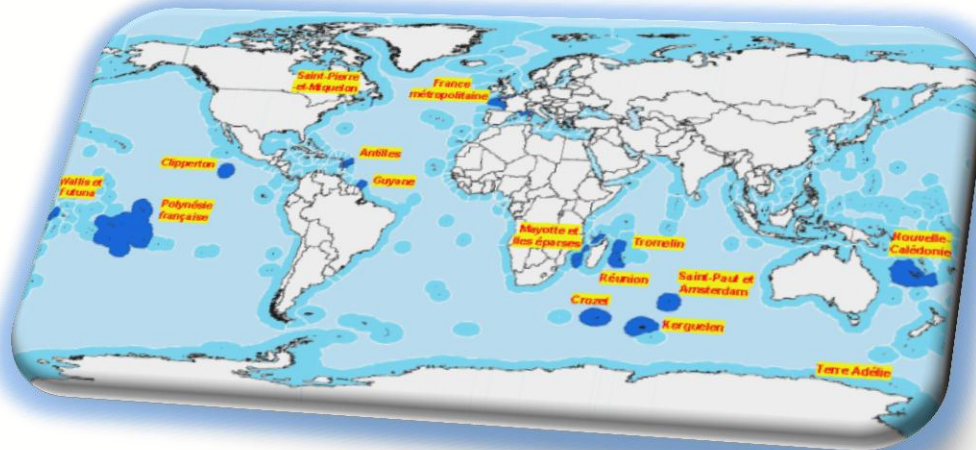




The French MPA Agency data management: The case of MPA spatial databases





The geomatic team (10 people unit)

→ Steven PIEL	→ Geomatics unit manager	} Headquarter (Brest)
Marie MAHIER	→ Geomatics unit co-manager	
Elodie GIACOMINI	<i>Parc naturel marin d'Iroise</i>	
Guillaume LE MOIGNE	CARTHAM (seabed habitat mapping project)	
→ Sonia CARRIER	→ English Channel and North Sea	} Local Antenna or headquarter unit
Guillaume FAUVEAU	<i>Parc naturel marin des estuaires picards et mer d'Opale</i> <i>Mission « golfe Normand-breton »</i>	
→ Mélanie ODION	→ Bay of Biscay <i>Mission « Estuaire de la Gironde et pertuis charentais »</i> <i>Mission « Arcachon », Mission « Mor Braz »</i>	
Elodie DAMIER	→ Mediterranean <i>Mission « Côte Vermeille », ASR « Corse »</i>	
Neil ALLONCLE	→ French Overseas <i>Parc naturel marin de Mayotte</i> <i>AER Polynésie, ASR Martinique, ASR Guyane, ASR Mer de Corail</i> <i>projet de sanctuaire pour les mammifères marins « Agoa »</i>	
Frédéric QUEMMERAI-AMICE	→ Marine Strategy Framework Directive	



The French MPA Agency GIS infrastructure

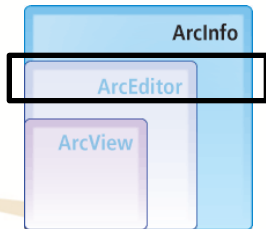
GIS specialists



Spatial database
interoperable server



Web viewer
+ Map library



<http://cartographie.aires-marines.fr>

GIS desktop
software

Centralized
spatial database

Web mapping portal



MPAs French Legal Law (2006 April 14th)

MPA are composed of 15 categories :

- Marine parks *
- National parks
- Nature reserves
- Natura 2000 sites (SAC/SPA)
(both Birds and Habitats-fauna-flora directives)
- Marine public domain entrusted to the
« Conservatoire du littoral » *
- Biotope protection areas
- Ramsar site, OSPAR mpa, World Heritage Site

* exclusively marine areas



Previous situation: can do better!

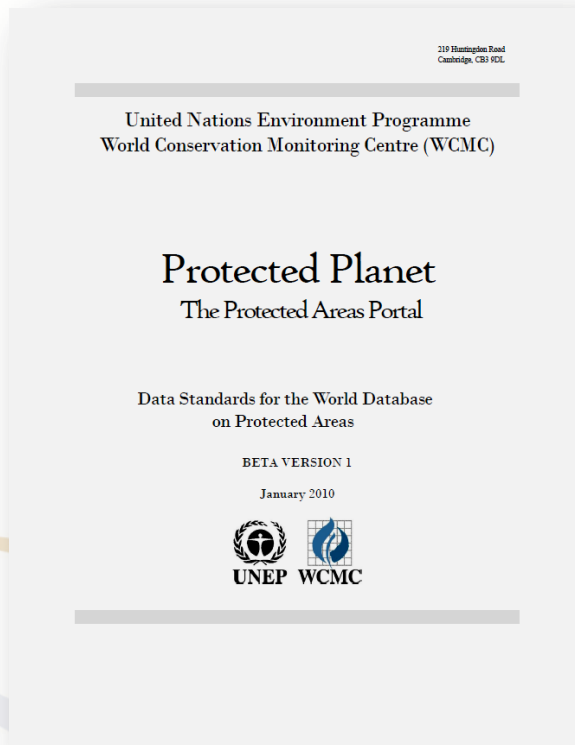
At national scale, **attributes datas** were often **heterogeneous** from one source to another, or **missing**.

Two years ago data relating to the French MPAs were not always up to date... and sometimes incomplete (some categories was missing) or inaccurate (terrestrial protected areas instead of MPAs).



A quality process has been initiated to improve French MPA data

WDPA data standard



French MPA standard consistent with the WDPA

Procédure qualité relative aux aires marines protégées françaises

Agence des aires marines protégées

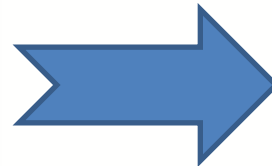
Attributs relatifs aux espaces classés existants ou en projet

> en gras, noir : champs obligatoires
> en surligné jaune : champs à usage interne exclusivement (pôle géomatique)

Nom de la table SDE correspondante : SIG.SIG_GES_OMON_AMP_FR_POL_WGSS4

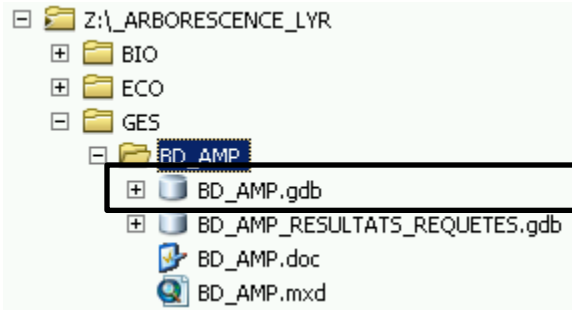
CHAMP	FORMAT	DESCRIPTION
WCMC	précision	« exemple »
OBJECTID	Identifiant de l'objet	champ système obligatoire dans une base de données SDE
SHAPE	Géométrie	champ système obligatoire dans une base de données SDE
SHAPE_Length	Réel double	champ système obligatoire dans une base de données SDE
SHAPE_Area	Réel double	champ système obligatoire dans une base de données SDE
ID_AMP	Entier court	identifiant concernant les aires marines protégées françaises « à définir » (nombre à 5 chiffres ordre de création chronologique par date de création)
CODE_SITE	Texte 20 caractères	code international de l'espace classé « FR9412009 »
STATUT_AMP	Entier court 2 caractères	statut du site en droit français 0 = hors-statut 1 = « aire marine protégée » de droit français « 2 »
NOM_SITE NAME	Texte 150 caractères	nom officiel du site classé en lettres capitales, caractère latin « PLATEAU DU CAP CORSE »

Dernière révision le 23/08/2010

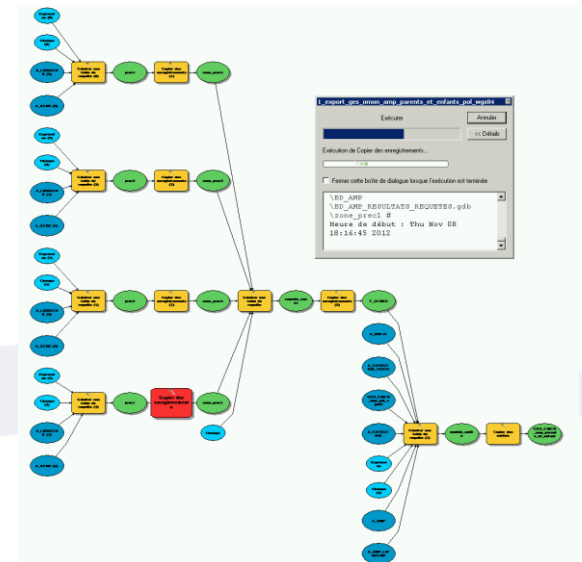




Current situation: a file-based geodatabase



- Attributes tables
- Spatial tables (points, lines, polygones)
- Relationship classes (links between tables)
- Query and geoprocessing exporting results in another file-based geodatabase





Geographic webservices



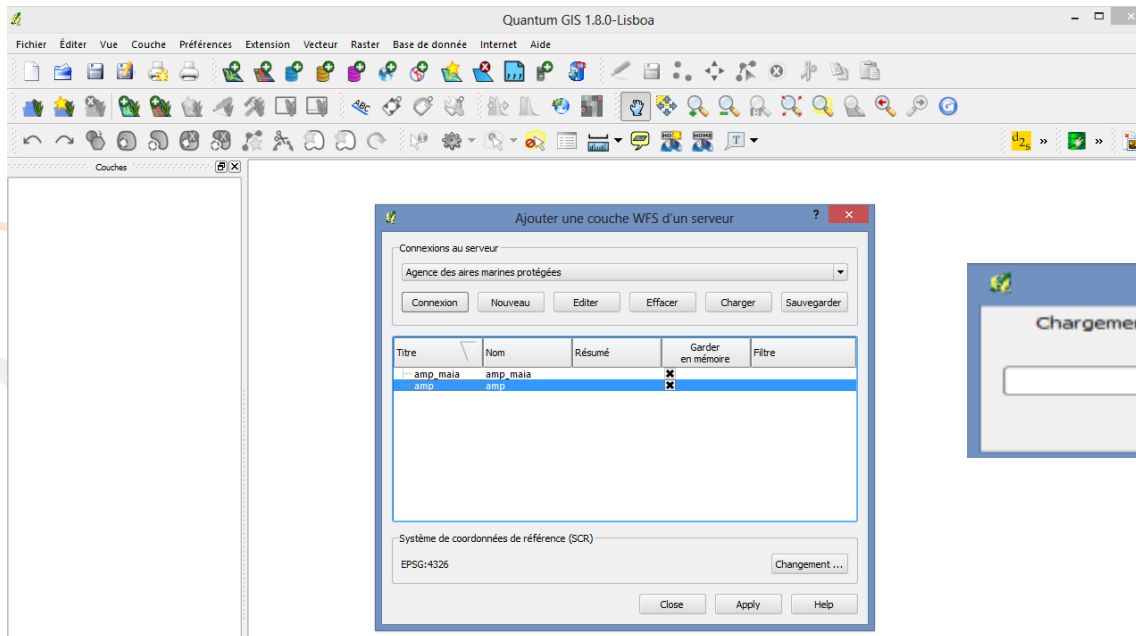
Internet / spatial webservices :

> wms (web mapping service) et wfs (web feature service)

> web-mapping update

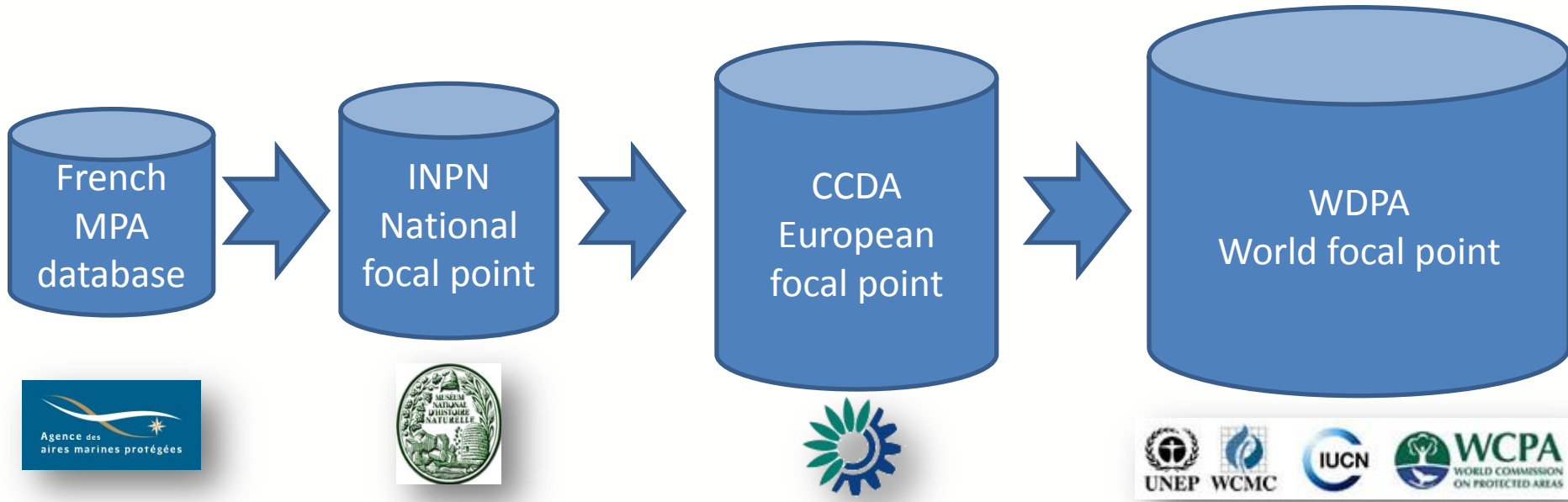
MAIA, MEDPAN, PANACHE,

> Desktop client (with interoperable functions)





Theoretical data workflow: an ongoing process!





Example of the MAIA project

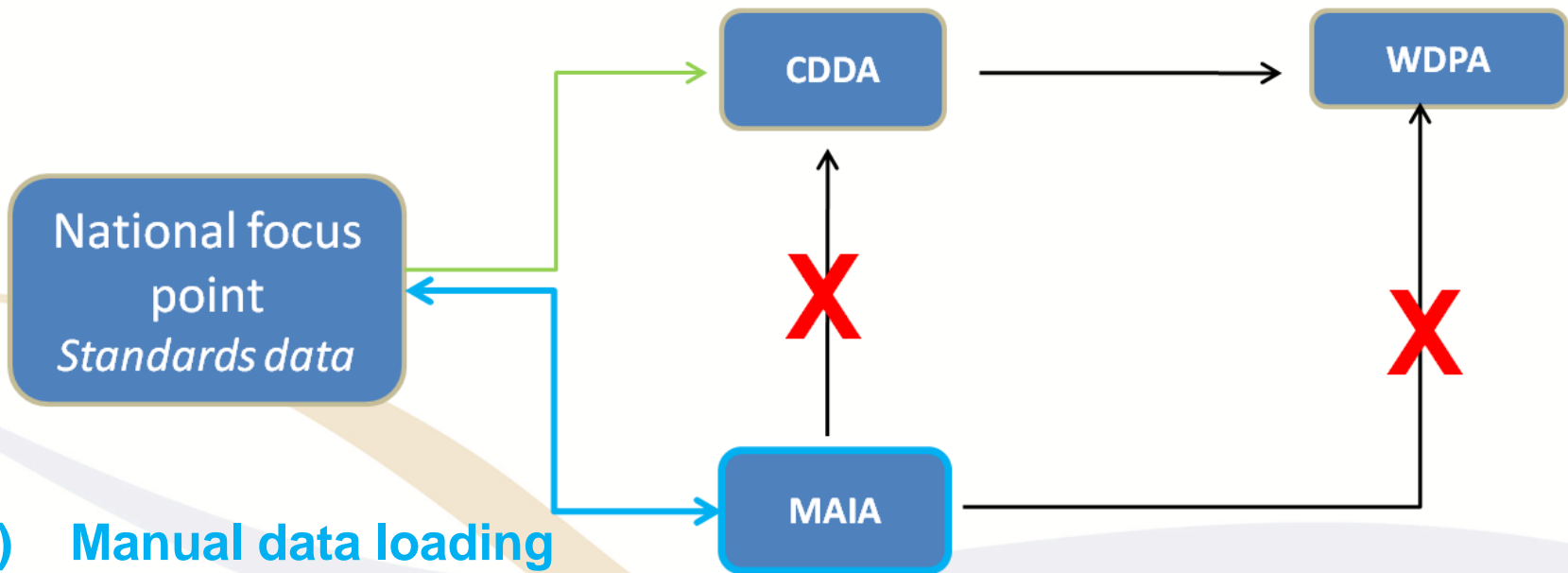
National level



European level



World level



- 1) Manual data loading
- 2) Web feature service

Thank you for your attention

